



# FIRE DESTROYER ZERO FIRE



## Protezione antincendio negli armadi elettrici: Un precauzione essenziale per ogni edificio

Gli armadi elettrici sono essenziali in Germania, ma comportano rischi di incendio, con danni annuali superiori a 500 milioni di euro.

Le soluzioni antincendio convenzionali, come gli estintori, richiedono un intervento manuale e mettono a rischio gli utenti.

Fire Destroyer sta rivoluzionando la protezione antincendio: questo sistema automatizzato viene installato direttamente su potenziali fonti di accensione, si attiva immediatamente all'inizio dell'incendio e fornisce una protezione continua, anche quando non è presente nessuno.

Ciò garantisce la sicurezza e la continuità operativa.



# BAM

Certified products!





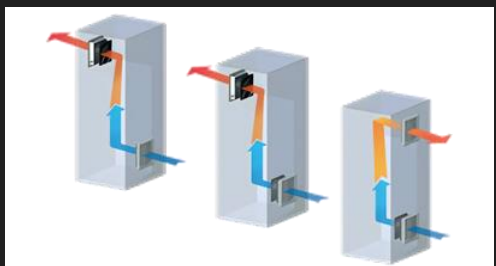
## Componenti elettrici

Cavi difettosi, collegamenti allentati o cortocircuiti nei relè e nei fusibili possono causare incendi dovuti a scintille o surriscaldamento, in particolare se i componenti non vengono ispezionati regolarmente o sono compromessi da un'installazione impropria in ambienti ad alto carico.



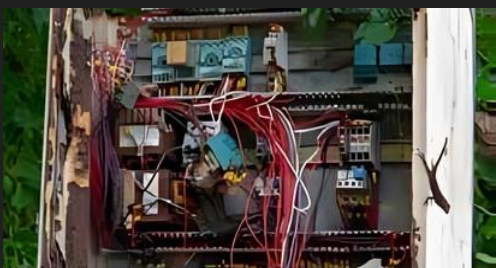
## Circuiti sovraccarichi

Carichi eccessivi causati da correnti elevate o dispositivi collegati possono causare surriscaldamento, fusione dell'isolamento o bruciatura dei circuiti, aumentando significativamente il rischio di incendio, soprattutto se l'impianto elettrico nell'armadio è sottodimensionato.



## Sistemi di raffreddamento difettosi

Il guasto delle ventole o dei sistemi di ventilazione nell'armadio può causare il surriscaldamento dei componenti elettrici, poiché il calore si accumula nello spazio confinato, danneggiando i dispositivi e incendiando materiali infiammabili se la ventilazione non viene ripristinata in tempo.



## Invecchiamento dei componenti

L'invecchiamento o l'usura di componenti come fusibili, relè o isolamento dei cavi possono causare incendi a causa dell'affaticamento del materiale, soprattutto se utilizzati per lunghi periodi senza un'ispezione o una sostituzione sufficienti, compromettendo la sicurezza dell'armadio.



## Mancanza di manutenzione

L'accumulo di polvere o l'ingresso di umidità nell'armadio di controllo possono causare cortocircuiti, che possono incendiarsi durante l'accumulo di calore: questo rischio aumenta con una pulizia inadeguata, una scarsa tenuta o una manutenzione trascurata.

Il prodotto consigliato varia a seconda delle dimensioni dell'armadio elettrico:



Prodotto consigliato: **Adesivo aerosol**



Prodotto consigliato: **Disco aerosol**