



FIRE DESTROYER ZERO FIRE



Protezione antincendio nel settore industriale: Una precauzione fondamentale per la produzione e la sicurezza

Gli impianti industriali in Italia sono essenziali, ma comportano rischi di incendio: ogni anno vengono causati danni che superano i cinque miliardi di euro, spesso a causa di malfunzionamenti tecnici.

Le misure tradizionali, come gli estintori, richiedono un intervento manuale e mettono a rischio gli utenti.

Fire Destroyer sta rivoluzionando la protezione antincendio: questo sistema automatizzato viene installato direttamente presso potenziali fonti di incendio, si attiva immediatamente all'inizio dell'incendio e fornisce una protezione continua, anche quando non è presente nessuno.

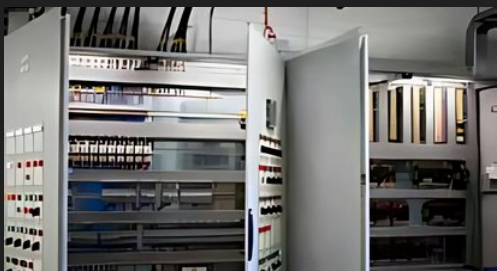
Ciò garantisce sia la sicurezza che la continuità della produzione.



BAM
Certified products!

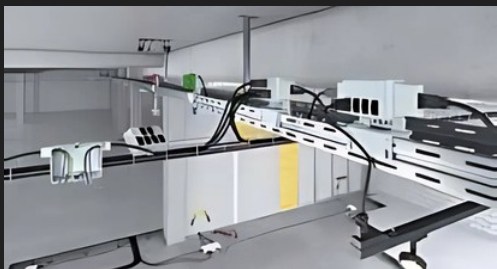


More information & videos on our website: www.fire-destroyer.com/en/



Impianti elettrici

Cavi difettosi, collegamenti allentati o cortocircuiti nei macchinari e nei sistemi di controllo possono causare incendi dovuti a scintille o surriscaldamento, in particolare in caso di manutenzione irregolare o installazione impropria in ambienti di produzione complessi.



Circuiti sovraccarichi

Carichi eccessivi dovuti a macchinari pesanti o un elevato consumo di energia possono portare al surriscaldamento, alla fusione dell'isolamento o alla bruciatura dei circuiti, aumentando significativamente il rischio di incendio, soprattutto se l'alimentazione non è adeguatamente dimensionata per i processi industriali.



Prodotto consigliato: **Adesivo aerosol**



Prodotto consigliato: **Disco aerosol**



Macchine e azionamenti difettosi

Il guasto o il surriscaldamento di motori, pompe o sistemi di azionamento può causare incendi dovuti all'usura o a una lubrificazione insufficiente, poiché il calore si accumula nei locali macchine e incendia materiali infiammabili come olio o plastica se non viene mantenuto in tempo.



Impianti termici e termici

Riscaldatori difettosi, forni surriscaldati o fonti di calore installate in modo errato possono innescare incendi, soprattutto durante un uso prolungato senza un'adeguata manutenzione o ispezione, mettendo a repentaglio la sicurezza nei capannoni di produzione.



Mancanza di manutenzione

Ispezioni trascurate, componenti difettosi non sostituiti o pulizia irregolare aumentano il rischio di incendio, poiché la ruggine, l'accumulo di olio e piccoli difetti si intensificano in caso di uso intenso, portando a incendi evitabili.



Product recommendation: **ABC Disc**